



**КОМИТЕТ ИМУЩЕСТВЕННЫХ ОТНОШЕНИЙ  
АДМИНИСТРАЦИИ ПЕРМСКОГО МУНИЦИПАЛЬНОГО ОКРУГА**

**РЕШЕНИЕ**

о размещении объектов № 3735

Пермский край  
Пермский округ

18.12.2024

Комитет имущественных отношений администрации Пермского муниципального округа разрешает Публичному акционерному обществу «Россети Урал» (ИНН 6671163413, ОГРН 1056604000970, почтовый адрес: 620026, г. Екатеринбург, ул. Мамина Сибиряка, д. 140)

размещение объекта: «Строительство ТП 6/0,4 кВ ВЛ 6 кВ, ВЛ 0,4 кВ с установкой ПУ для электроснабжения деревни Малая (4500095741) (МУ УКС Пермского округа)»

на землях государственная собственность на которые не разграничена.

на срок бессрочно

Местоположение: Пермский край, Пермский муниципальный округ, д. Малая, ул. Школьная

Приложение: схема предполагаемых к использованию земель или земельных участков.

Особые условия использования:

1) При установке опор электросетевого хозяйства учесть параметры ширины проезда улично-дорожной сети, во избежание сужения полосы отвода дороги. Установить опоры на расстоянии не более 2 метров от границ земельного участка.

2) При условии получения разрешения на производство земляных работ.

Заместитель председателя комитета

(подпись, печать)

М.В. Королева



## Схема предполагаемых к использованию земель или части земельного участка

**Объект:** "Строительство ТП 6/0,4 кВ ВЛ 6 кВ, ВЛ 0,4 кВ с установкой ПУ для электроснабжения деревни Малая (4500095741) (МУ УКС Пермского округа)"

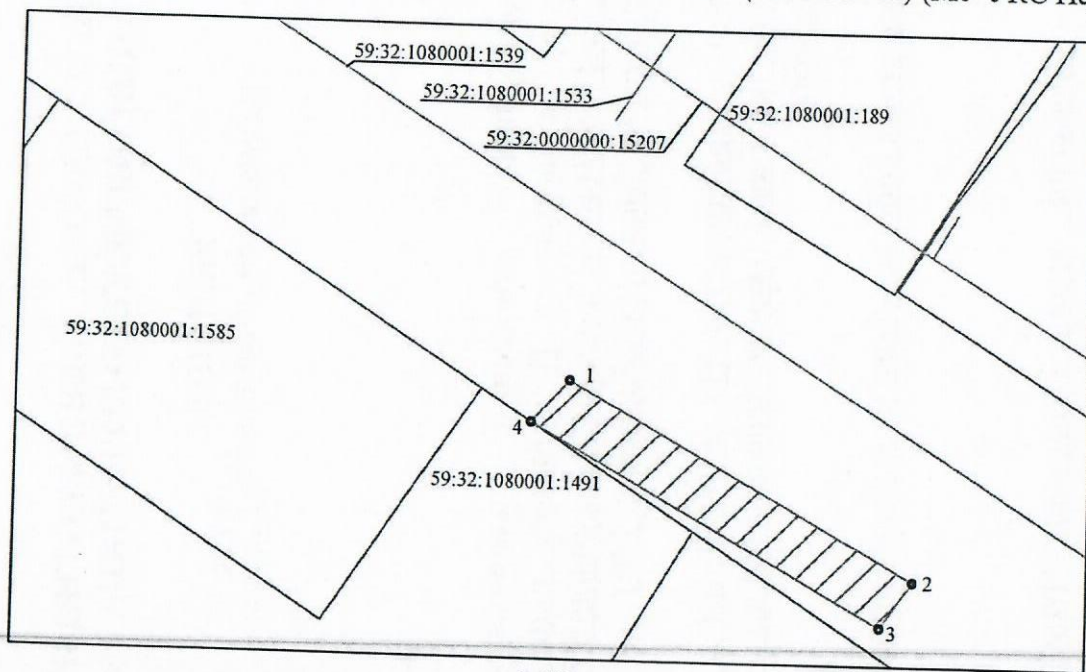
**Местоположение:** Пермский край, Пермский муниципальный округ, д. Малая, ул. Школьная

**Площадь земель или части земельного участка, кв. м.: 117**

**Категория земель:** Земли населенных пунктов

**Вид разрешенного использования земельного участка:**

**Цель использования:** Под объекты инженерного оборудования электроснабжения (Строительство ТП 6/0,4 кВ, ВЛ 6 кВ, ВЛ 0,4 кВ с установкой ПУ для электроснабжения деревни Малая (4500095741) (МУ УКС Пермского округа))



**Описание границ смежных землепользователей:**  
- от точки 1 до точки 1 - земли в государственной или муниципальной собственности, права на которые не разграничены.

Координаты характерных точек МСК-59		
№	X	Y
1	526083,39	2254691,51
2	526069,43	2254716,68
3	526066,11	2254714,31
4	526080,32	2254688,79
1	526083,39	2254691,51

**Условные обозначения:**

1:500

- предполагаемые к использованию земли;
- существующая часть границы, имеющиеся в ЕГРН сведения о которой достаточны для определения ее местоположения;
- граница кадастрового квартала;
- характерная точка границы испрашиваемого земельного участка;
- границы зон, с особыми условиями использования территории внесенные в ЕГРН;

Заявитель: \_\_\_\_\_

Субботин О.А.